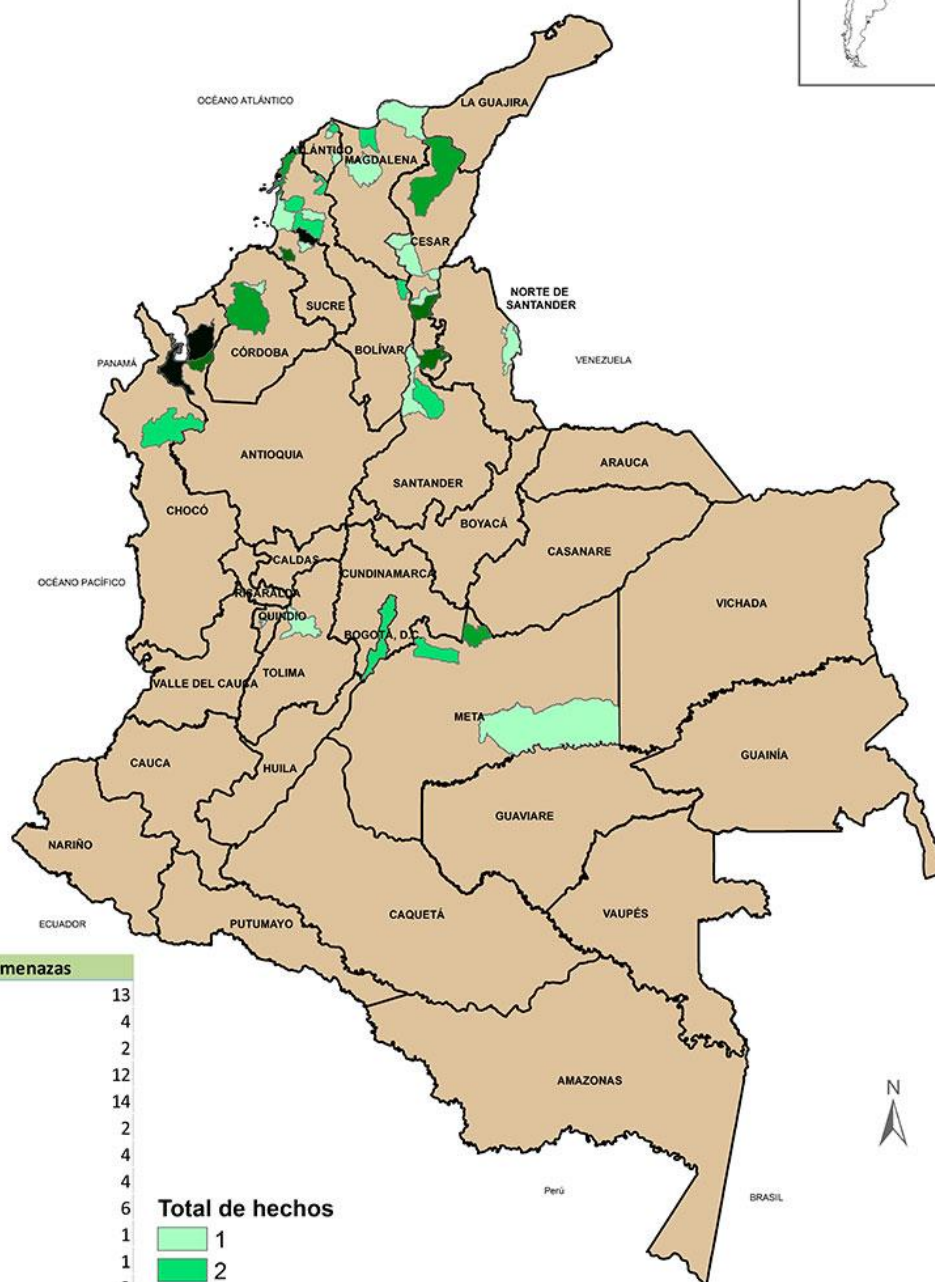
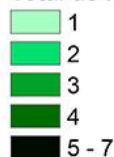


# Amenazas relacionadas con procesos de Restitución de Tierras (Ley 1448) 2011-2016



Departamento	Amenazas
ANTIOQUIA	13
ATLÁNTICO	4
BOGOTÁ, D.C.	2
BOLÍVAR	12
CESAR	14
CHOCÓ	2
CÓRDOBA	4
MAGDALENA	4
META	6
NORTE DE SANTANDER	1
QUINDIO	1
SANTANDER	3
SUCRE	13
TOLIMA	1
<b>Total general</b>	<b>80</b>

## Total de hechos



Fuentes:  
Sistematización propia.  
Banco de datos de derechos humanos  
y violencia política Cinep.

Producido por el Centro de Investigación  
y Educación Popular CINEP / Programa por la Paz



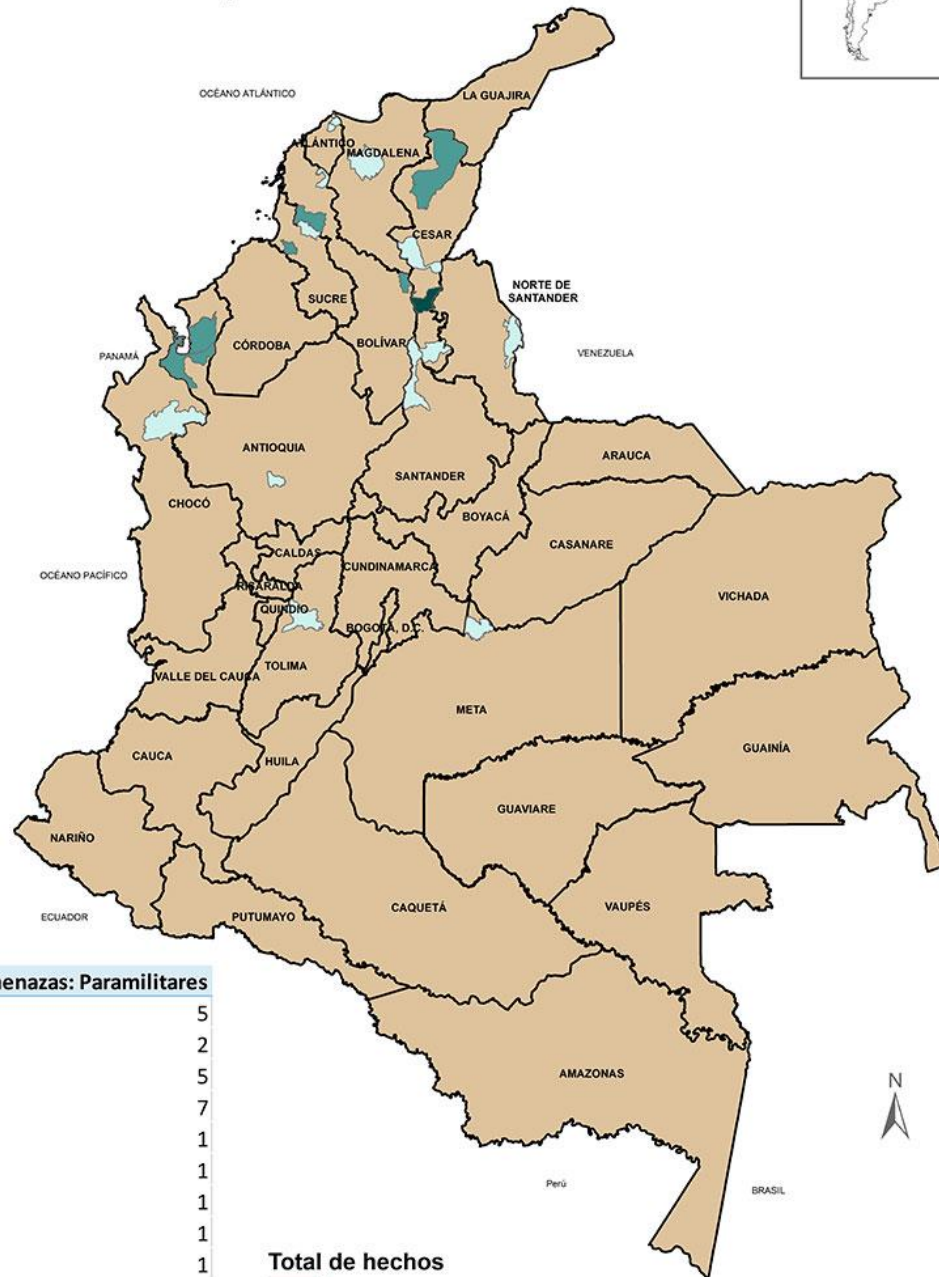
Elaboró: Sistema de Información Georreferenciada - SIG  
Noviembre de 2016

— División departamental  
— División Municipal

Escala:  
1:9.696.509

Base Cartográfica: DANE

# Amenazas relacionadas con procesos de Restitución de Tierras (Ley 1448) 2011-2016 Presunto responsable: Paramilitares



Departamento	Amenazas: Paramilitares
ANTIOQUIA	5
ATLÁNTICO	2
BOLÍVAR	5
CESAR	7
CHOCÓ	1
MAGDALENA	1
META	1
NORTE DE SANTANDER	1
SANTANDER	1
SUCRE	3
TOLIMA	1
<b>Total general</b>	<b>28</b>

Total de hechos



Fuentes:  
Sistematización propia.  
Banco de datos de derechos humanos  
y violencia política Cinep.

Producido por el Centro de Investigación  
y Educación Popular CINEP / Programa por la Paz



Elaboró: Sistema de Información Georreferenciada - SIG  
Noviembre de 2016

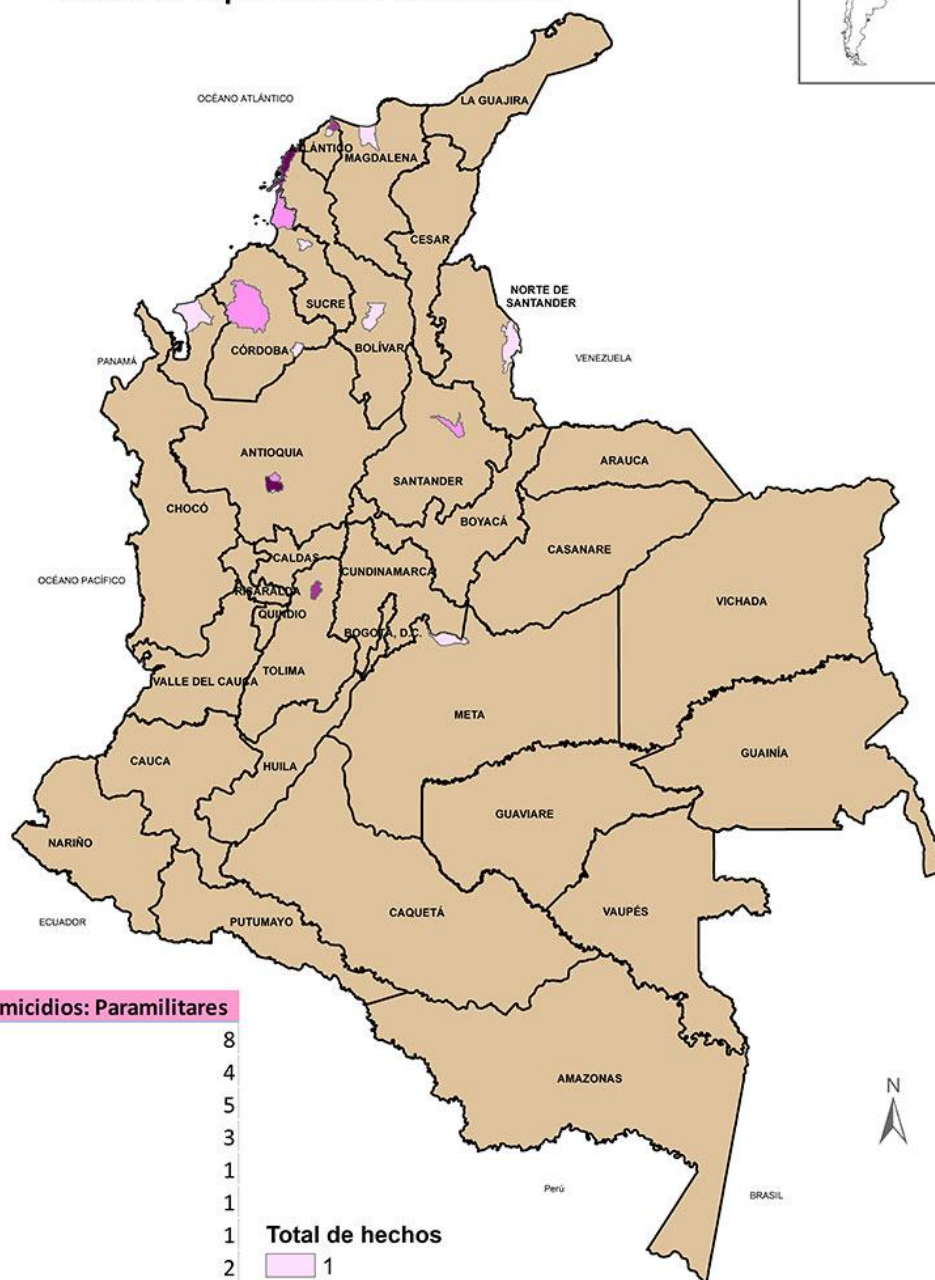
— División departamental  
— División Municipal

Escala:  
1:9.696.509

Base Cartográfica: DANE

# Homicidios relacionados con procesos de Restitución de Tierras (Ley 1448) 2011-2016

## Presunto responsable: Paramilitares



Departamento	Homicidios: Paramilitares
ANTIOQUIA	8
ATLÁNTICO	4
BOLÍVAR	5
CÓRDOBA	3
MAGDALENA	1
META	1
NORTE DE SANTANDER	1
SANTANDER	2
SUCRE	3
TOLIMA	3
<b>Total general</b>	<b>31</b>

### Total de hechos



Fuentes:  
Sistematización propia.  
Banco de datos de derechos humanos  
y violencia política Cinep.

Producido por el Centro de Investigación  
y Educación Popular CINEP / Programa por la Paz



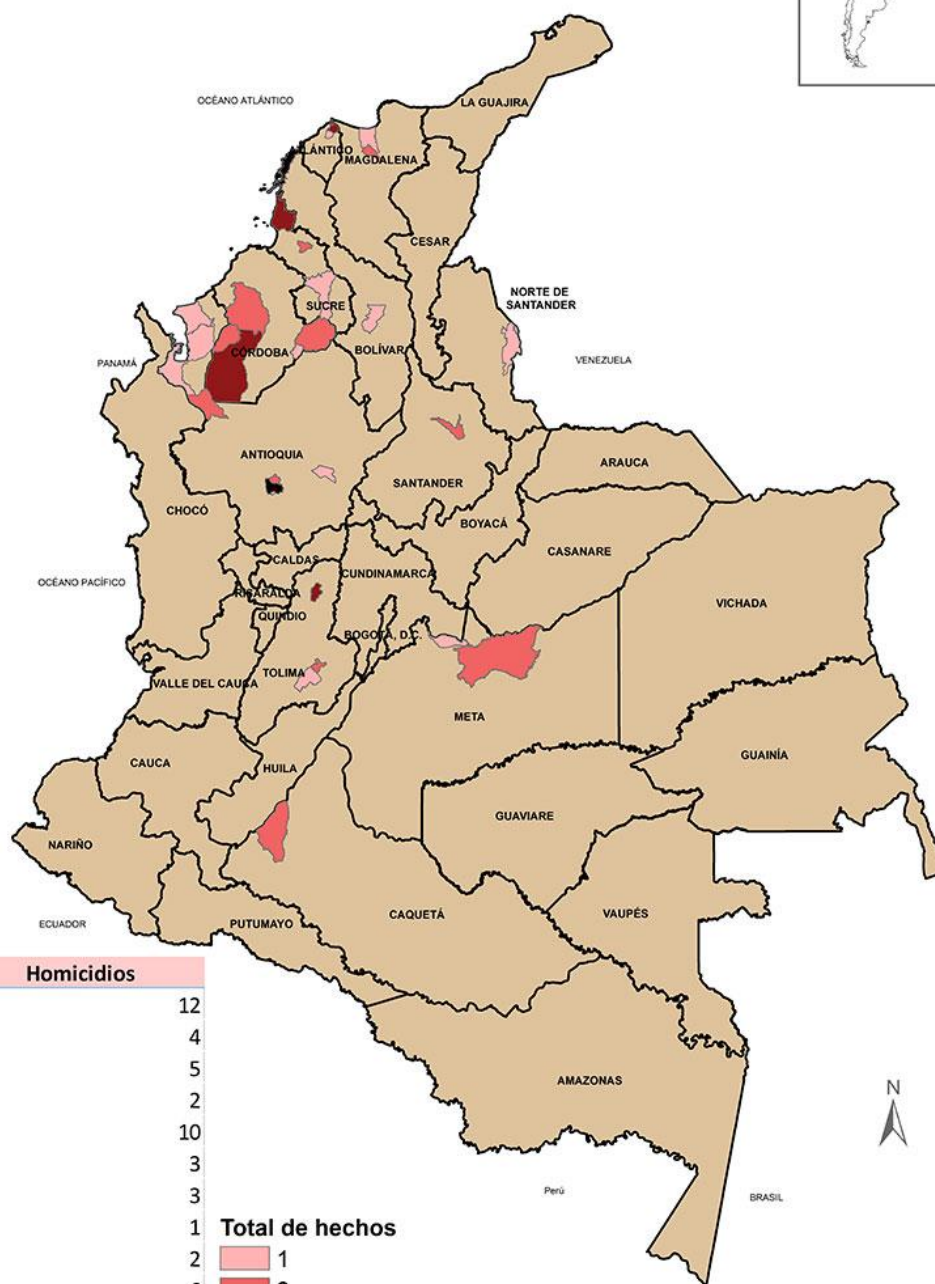
Elaboró: Sistema de Información Georreferenciada - SIG  
Noviembre de 2016

— División departamental  
— División Municipal

Escala:  
1:9.696.509

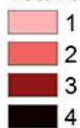
Base Cartográfica: DANE

# Homicidios relacionados con procesos de Restitución de Tierras (Ley 1448) 2011-2016



Departamento	Homicidios
ANTIOQUIA	12
ATLÁNTICO	4
BOLÍVAR	5
CAQUETÁ	2
CÓRDOBA	10
MAGDALENA	3
META	3
NORTE DE SANTANDER	1
SANTANDER	2
SUCRE	6
TOLIMA	6
<b>Total general</b>	<b>54</b>

## Total de hechos



Fuentes:  
Sistematización propia.  
Banco de datos de derechos humanos  
y violencia política Cinep.

Producido por el Centro de Investigación  
y Educación Popular CINEP / Programa por la Paz



Elaboró: Sistema de Información Georreferenciada - SIG  
Noviembre de 2016

— División departamental  
— División Municipal

Escala:  
1:9.696.509

Base Cartográfica: DANE